

AGRICOLA - LIMPIEZA VIAL - OBRA PÚBLICA - FORESTAL

Ctra- C-13, Km. 16.2 25690 VILANOVA DE LA BARCA (LLEIDA) SPAIN

Tel. +34 973 19 00 22 FAX +34 973 19 04 62

www.rodamaquinaria.com info@rodamaquinaria.com

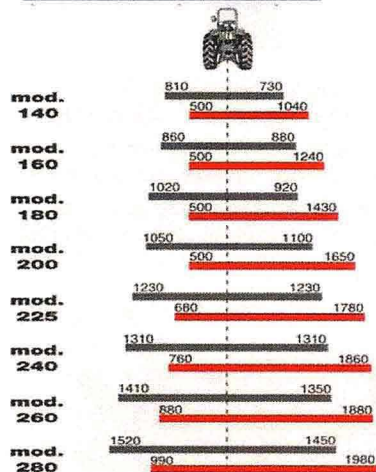


BECCIO & MANDRILE

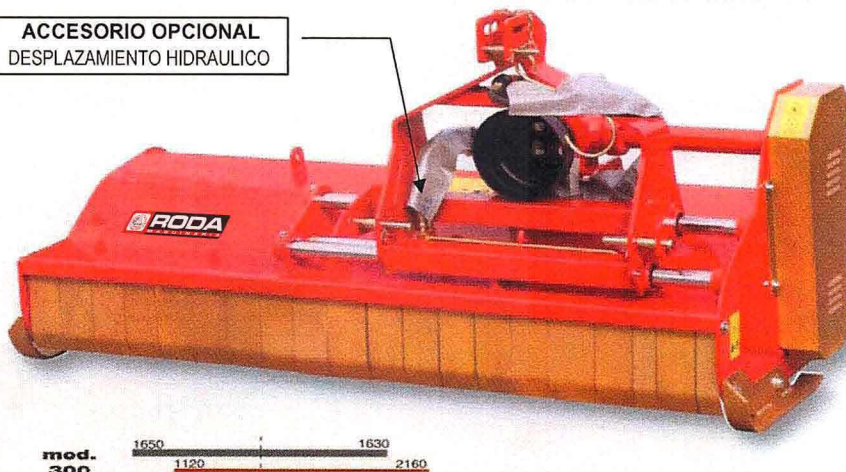
CORTADORA UNIVERSAL DE RAMAS

Serie **MEDIUM**

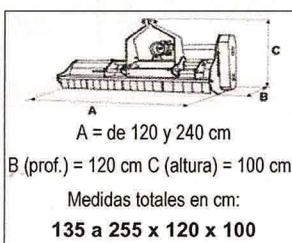
MD 120 a 240 • Desplazamiento lateral mecánico



ACCESORIO OPCIONAL
DESPLAZAMIENTO HIDRAULICO



Pos.	Modelo	Código	HP	Ancho (cm) Labor / Total	nº	r.p.m.	r.p.m.	nº	Kg
1	MD 120	-	30/35	120 / 135	12	540	2.200	3	500
2	MD 140	-	35/40	140 / 155	14	540	2.200	3	520
3	MD 160	A 11282	45/50	160 / 175	16	540	2.200	3	545
4	MD 180	A 11283	50/60	180 / 195	18	540	2.200	3	570
5	MD 200	A 15589	60/70	200 / 215	20	540	2.200	4	600
6	MD 225	A 17052	70/75	225 / 240	24	540	2.200	4	700
7	MD 240	A 17034	75/80	240 / 255	26	540	2.200	4	725

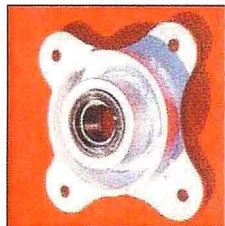


EQUIPAMIENTO DE SERIE: **Rotor de Ø 170 mm, Corte Ø 410 mm**

- Caja de engranajes 540 R.P.M., con rueda libre.
- Rodillo autolimpiador Ø 220 mm.
- Transmisión del rotor por correas dentadas.
- Rodamientos orientables de rodillos montados en casquillo cónico.
- Mazas (A0004-RM8).
- Contracuchilla.
- Púas traseras-rastrillo recogedor.
- Chapas de desgaste de espesor 4 mm.
- Capot practicable para mantenimiento.
- Transmisión cardan.



COJINETE SOPORTE ROTOR



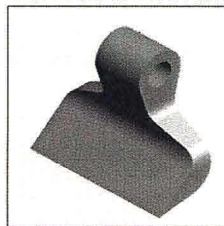
CORREAS DENTADAS



ENGANCHE DESPLAZABLE



MAZA PARA TRINCHAR PASTO Y LEÑA



ACCESORIOS

8	MDL 705	• Correderas - patines (para control profundidad).
9	MDL 706	• Ruedas.
10	MDL 708	• Desplazamiento lateral hidráulico.(OBLIGATORIO PARA ACC. MDL 710)
11	MDL 710	• Enganche universal 3 puntos reversible con desplazamiento hidráulico.